

Vejledning til hentning af kvægdatabasefiler fra Kvægdata-basen og indlæsning i BEDRIFTSLØSNING Kvæg

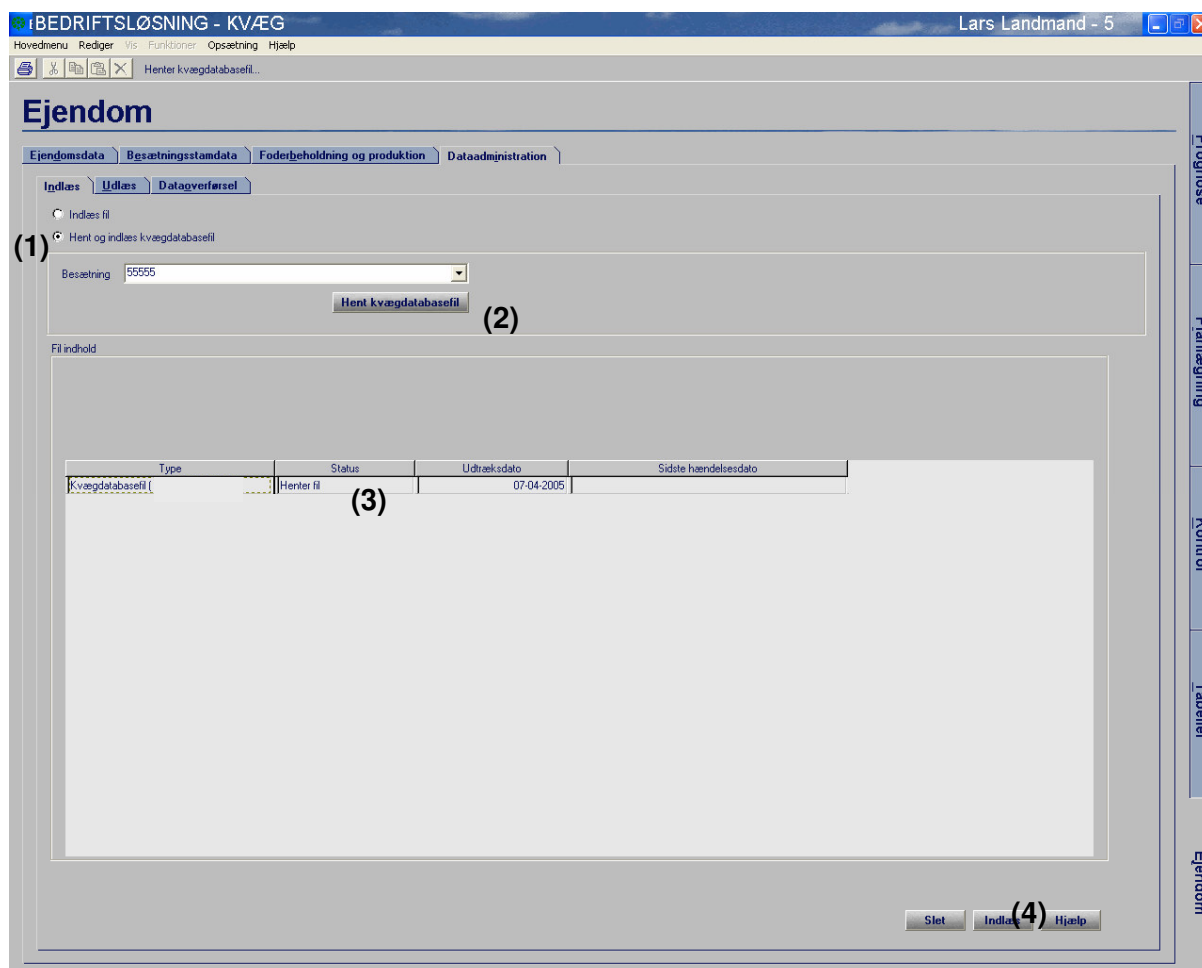
Efter indlæsning af serviceopdateringen udsendt den 12. april 2005, samt fra og med version 3.63, er det muligt at hente og indlæse kvægdatabasefiler (dataudtræk) fra Kvægdata-basen direkte fra BEDRIFTSLØSNING.

Vejledning for landmænd

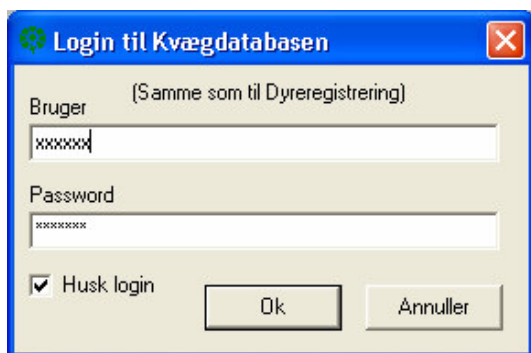
Når du ønsker at ajourføre BEDRIFTSLØSNING Kvæg med de nyeste oplysninger fra Kvægdata-basen, skal du gøre følgende:

- Start Kvægprogrammet
- Vælg den lodrette fane **Ejendom** og vandrette fane **Dataadministration**
- Vælg den underliggende fane **Indlæs**
- Vælg alternativknappen **Hent og indlæs kvægdatabasefil** (1)
- Tryk derefter på knappen **Hent kvægdatabasefil** (2)
- Der fremkommer nu en popup-dialog, hvor du skal Indtaste dit Bruger id og password til Dyreregistrering, se figur 2
- Mens filen bliver hentet står der "Henter fil" under Status (3)
- Efter 3-5 minutter vil der under Status stå "Fil er hentet" (3)
- Tryk Herefter på knappen **Indlæs** (4)

NB Du kan godt arbejde videre i programmet, mens filen bliver hentet. Hvis du gør dette, fremkommer der en meddelelse i en popup-dialog, når filen er klar til indlæsning.



Figur 1 Fanen Indlæs



Figur 2 Pop-up-dailog til indtastning af bruger id og password til Dyreregistrering

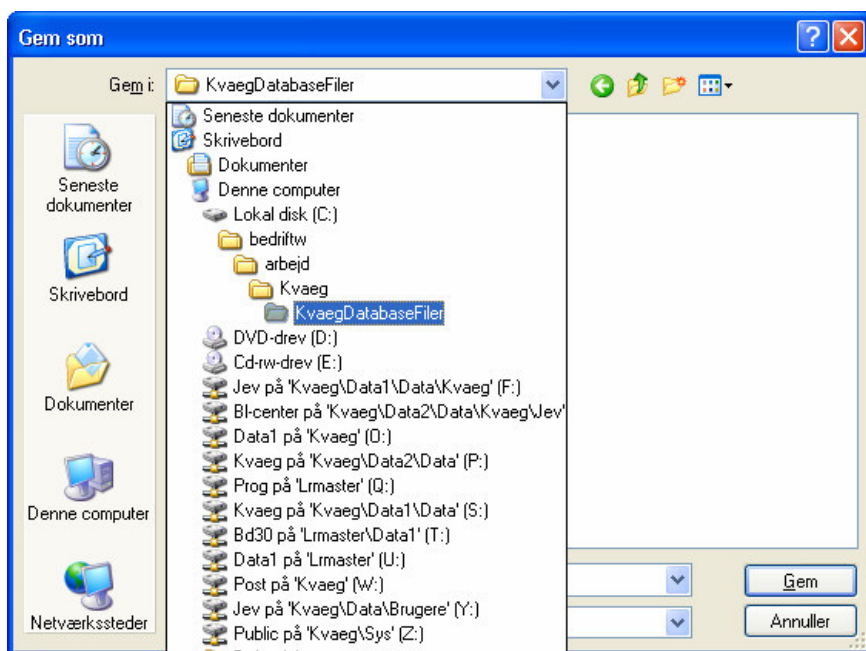
Vejledning for Rådgivere

Som rådgiver vil du ofte have brug for at hjemtage flere kvægdatabasefiler ad gangen, og i den situation vil en kombineret brug af den eksisterende web-applikation og de nye indlæsningsfaciliteter ofte være mest hensigtsmæssig.

Hjemtagning af Kvægdatabasefiler

- Tryk som normalvis på linket "Dataudtræk til BEDRIFTSLØSNING-Kvæg" som du finder ved at trykke på
Start ▶ Programmer ▶ BEDRIFTSLØSNING ▶ Hjelpeværktøjer ▶ Dataudtræk til BEDRIFTSLØSNING-Kvæg
- Indtast brugernavn og password til Dyreregistrering, samt besætningsnummer på normal vis.
- Når filoverførselsdialogen fremkommer, skal du trykke på **Gem**
- Når "Gem som"-dialogen fremkommer, skal du vælge mappen:
C:\Bedriftw\arbejd\kvæg\KvaegDatabaseFiler som vist på figur 3

NB Du skal have hentet og indlæst minimum en fil direkte, som beskrevet under "Vejledning for landmænd", før end alle mapper er oprettet korrekt.



Figur 3 "Gem som"-dialog til udpegning af mappe hvori kvægdatabasefilen skal gemmes

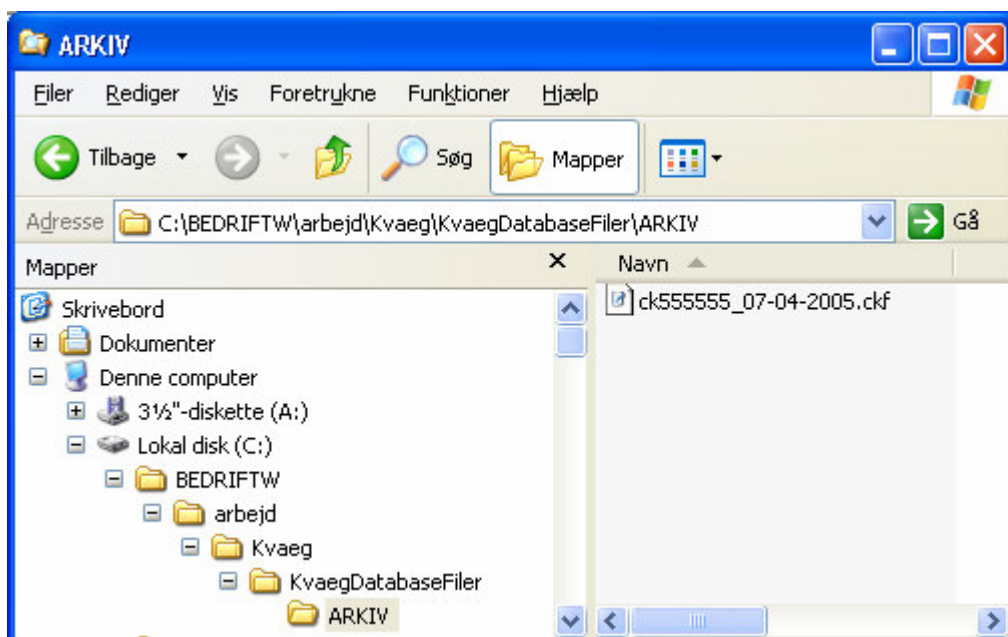
Indlæsning af Kvægdatabasefiler

- Start Kvægprogrammet
- Vælg fanen **Indlæs** som findes under **Dataadministration**
- Vælg alternativknappen **Hent og indlæs kvægdatabasefil**, se figur 1 (1).
- Hvis der er en kvægdatabasefil til rådighed i mappen:
C:\Bedriftw\arbejd\kvæg\KvaegDatabaseFiler for den pågældende besætning, vil der under status stå "Fil er hentet" (3)
- Tryk Herefter på knappen **Indlæs** (4)

Bemærk:

Efter indlæsning af en kvægdatabasefil, bliver filen flyttet over i mappen

C:\Bedriftw\arbejd\kvæg\KvaegDatabaseFiler\arkiv og omdøbt, så datoen indgår i filnavnet, se figur 4. Herved bliver alle tidligere kvægdatabasefiler gemt, vil kunne anvendes efter behov. F.eks. i forbindelse med erstatningsopgørelse, budgetlægning mv.



Figur 4 Eksempel på kvægdatabasefil der er indlæst og overført til arkiv-mappen