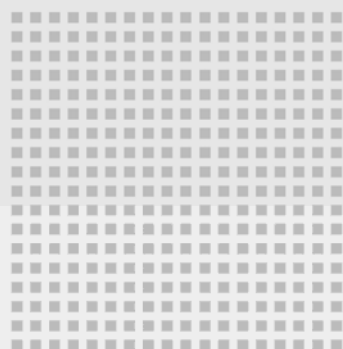




Dansk Landbrugsrådgivning

DLBR IT



Installationsvejledning

til

Serviceopdateringer



Installationsvejledning

Udgivet	Februar 2007
Redaktør	Esben Andersen
Tryk	Dansk Landbrugsrådgivning, Landscentret, Kommunikation
Udgiver	Dansk Landbrugsrådgivning, Landscentret, Web og IT Bestilling via telefon 87 40 50 00

Hotline

Dansk Landbrugsrådgivning, Landscentret tilbyder hotline på telefon 7015 5015. Du kan også kontakte os via e-mail dlbr-hotline@landscentret.dk. Ved henvendelse til hotline beder vi dig oplyse navn og licensnummer.

Service

Hotline yder hjælp til spørgsmål af generel teknisk karakter og til den faglige anvendelse af programpakken.

Åbningstider

Mandag til torsdag fra kl. 08.00 - 16.00 og fredag fra kl. 08.00 - 15.30. Endvidere er der mulighed for generelle spørgsmål mandag til torsdag fra 16.00 – 17.00

Pris

Se nederst på prislisen for DLBR IT. (Kan findes via cd'en eller på www.landscentret.dk – DLBR IT

Hotline fra Dansk Landbrugsrådgivning, Landscentret er et supplement til hotlineservicen på landbrugscentrene.

Indholdsfortegnelse

Download..... 4
Installation..... 5

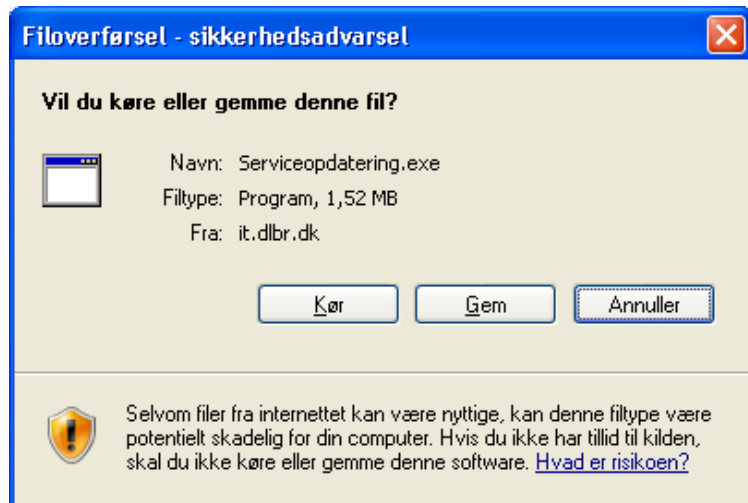
Download

Forberedelse

Læs den detaljerede beskrivelse på hjemmesiden. Beregn eventuelt hvor lang tid det vil tage at hente serviceopdateringen via din kommunikationsforbindelse.

Start

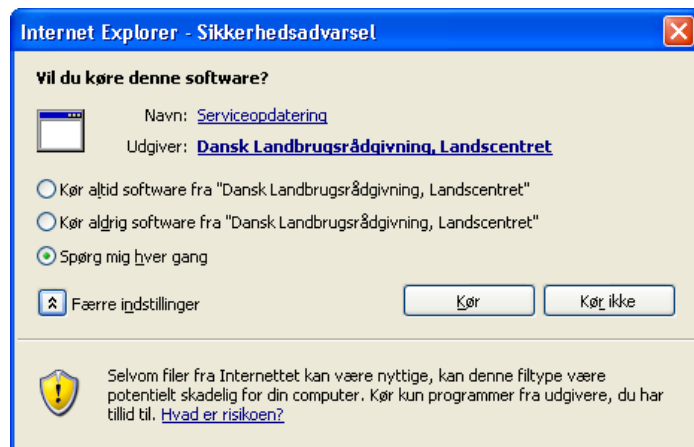
Når du klikker på markeringen på hjemmesiden, vises følgende billede



Klik Kør for at fortsætte

Sikkerhedsadvarsel

Det efterfølgende billede er en sikkerhedsadvarsel. Hvis du vil undgå denne sikkerhedsadvarsel, kan du klikke på "Flere indstillinger" og markere "Kør altid software fra..." så får du ikke advarslen næste gang du kører en serviceopdatering fra Landscentret.

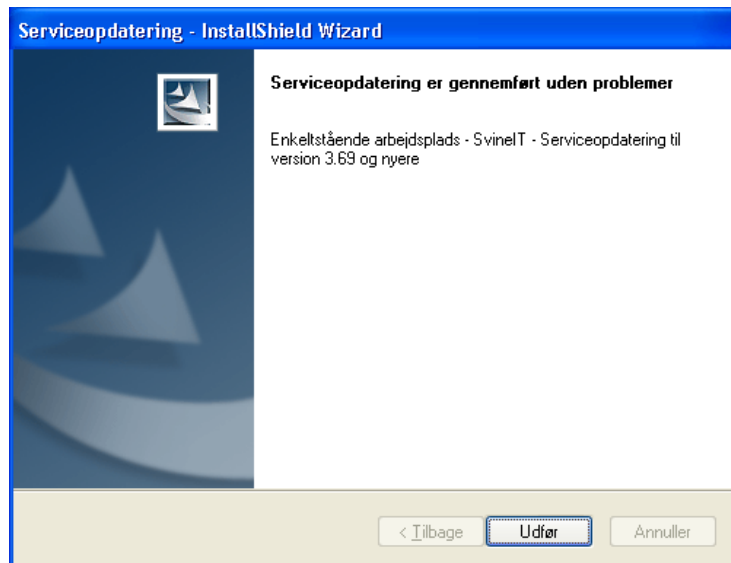


Klik Kør for at fortsætte

Installation

Installation på pc'en

Herefter starter selve installationen på pc'en.



Installationen slutter med en kvittering, hvor du kan se flere informationer om serviceopdateringen.

Disse informationer dokumenteres i en installations log, som kan vises fra DLBR IT – Menu – Hjælp

Indlæsning i program

Når du efterfølgende starter DLBR IT, vil serviceopdateringen blive håndteret af fagprogrammet – læs mere om det samme sted som du henter serviceopdateringen.